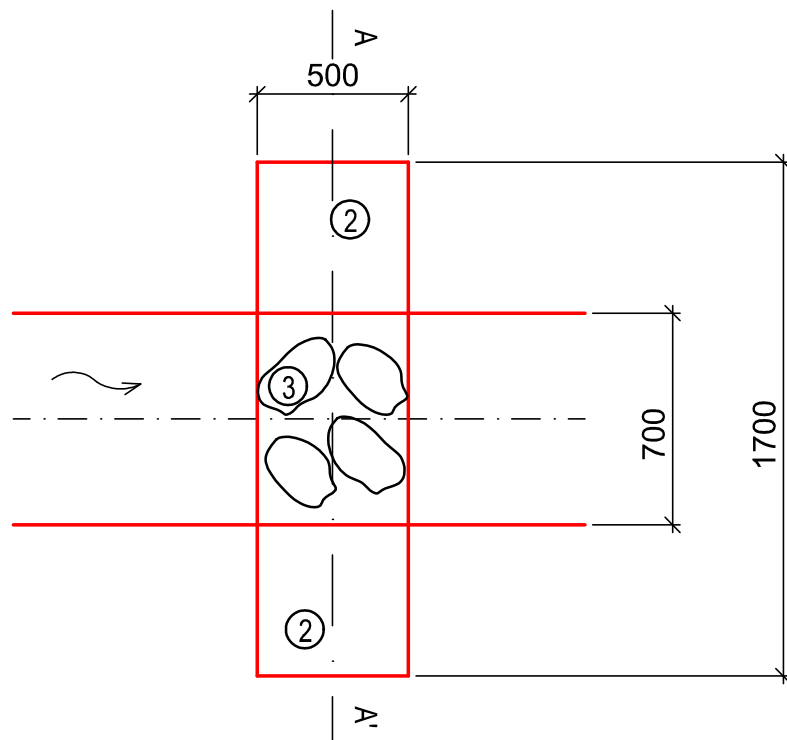
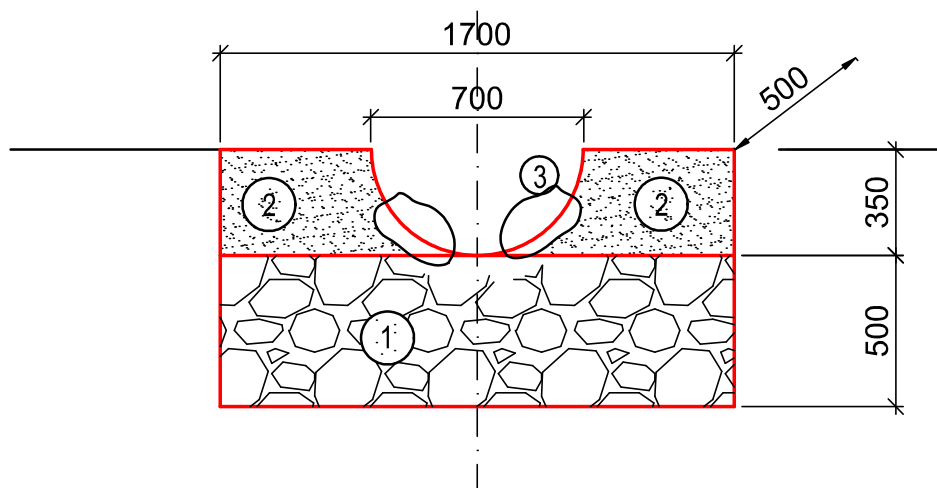


PŮDORYS



ŘEZ A - A'



ř.km	ř.km
2.9843	3.3213
2.9965	3.3485
3.0350	3.4608
3.0599	3.4818
3.0732	3.5253
3.1171	3.5903
3.1281	3.6266
3.1520	3.6490
3.1710	3.6786
3.1874	3.6895
	3.7084

- 1 - KAMENNÁ ROVNANINA S VYKLÍNOVÁNÍM SPAR (ŽULA, KAMENY DO HMOTNOSTI 80 kg)
 2 - ZÁSYP PŮVODNÍ ZEMINOU SE ZHUTNĚNÍM
 3 - OPEVNĚNÍ DNA KAMENY ZATLAČENÝMI DO DNA (ZÁHOZ Z LOMOVÉHO KAMENE, HMOTNOST KAMENE DO 50 kg, 3 - 4 KAMENY NA OBJEKT - NEPRAVIDELNĚ)

CELKOVÝ POČET OBJEKTŮ - 21 ks

INVESTOR: POVODÍ OHŘE, s.p.	VYPRACOVAL: Ing. K. VRÁNA, Ing. M. VEJVALKOVÁ, Ing. K. VEJVALKOVÁ	KV+MV AQUA s.r.o. Dominova 2463/15 158 00 Praha 5	
KRAJ KARLOVARSKÝ	KATASTRÁLNÍ ÚZEMÍ: JEDLIČNÁ, POUSTKA U FRANTIŠKOVÝCH LÁZNÍ		
IDVT (DVOREČSKÝ P.): 10221999	IDVT (LBP DVOREČSKÉHO P.): 10236164		
AKCE:		ČÍSLO HYDROLOGICKÉHO POŘADÍ: 1-13-01-0190-0-00	
REVITALIZACE DVOREČSKÉHO POTOKA A LBP DVOREČSKÉHO POTOKA		DATUM: 5/2022	
		STUPEŇ: DUSP + DPS	
PŘÍLOHA: DVOREČSKÝ POTOK POMÍSTNÍ ZDRSNĚNÍ DNA		Č.PŘÍLOHY: D.3.5	
		MĚŘÍTKO: 1 : 25	
		POČET A4: 1 A4	